

## AREAS DE ACTIVIDAD

**MINERIA A CIELO ABIERTO:**  
Perforación y Voladuras,  
Estabilidad de Taludes,  
Cálculo y Diseño de  
Voladuras, Diseño de Pistas,  
Geotecnia.

**MINERIA SUBTERRÁNEA:**  
Túneles, Cámaras de  
explotación, Pozos, Galerías  
de avance y conexión, Planos  
Inclinados, Labores de  
Preparación Minera y  
conservación, Talleres  
Subterráneos.

**OBRA CIVIL:**  
Túneles Carreteros y de  
ferrocarril, Carreteras,  
Balsas, Cimentaciones,  
Demoliciones mediante  
voladuras, cementos  
expansivos y pirotecnia.

**INGENIERIA:**  
Direcciones Facultativas,  
Peritajes, Direcciones de  
Proyecto y Seguimiento,  
Asesoramiento Geotécnico,  
Asesoramiento y Asistencia  
en Obras Subterráneas,  
Auditorías de Seguridad,  
Informes Medioambientales.



### **MINESUR INGENIERIA, S.L.**

**MINESUR** se crea en el año 2010 Como una sociedad que agrupa a un conjunto de profesionales para dar servicios técnicos con una experiencia práctica de años en minería y en obra civil.

Los socios fundadores Ingenieros de Minas, Luis Javier Mazo Lizano y Manuel Miguel Macías Sánchez con una larga experiencia de más de 35 años en minería, obras subterráneas, medio ambiente y seguridad, junto a los socios Hermanos Martín cuya empresa constructora de edificación y obra civil e inversores proporcionan a MINESUR una capacidad multidisciplinar para cualquier tipo de proyecto.

A finales del año 2014 uno de los socios fundadores, Manuel M. Macías Sánchez se hace con el total del accionariado de la empresa pasando a convertirse en una sociedad limitada unipersonal.





## Nuestros Principios:

- Satisfacción del cliente con valor y feedback
- Adaptación al cambio
- Motivación de los equipos
- Entrega de servicio continuo
- Excelencia Técnica
- Equipos Autoorganizados
- Desarrollo Sostenible

## MINESUR INGENIERIA

### PRESENTACION

La Sociedad ejecuta todo tipo de trabajos tanto en minería de interior como de exterior, desde el desarrollo de infraestructuras hasta la extracción y ejecución de voladuras, disponiendo de medios y personal propios para ello. Actividades propias de esta área son voladuras, apertura de canteras, excavación y sostenimiento de obras subterráneas,

**MINESUR** ejecuta todo tipo de trabajos tanto en minería de interior como ejecución de obra civil (túneles y galerías), desde el desarrollo de infraestructuras hasta la conservación de las ya existentes.

Para ello contamos con un equipo propio de profesionales del sector altamente especializados.

**MINESUR** ha desarrollado una fuerte presencia en el mercado nacional e internacional de minería siendo sus principales clientes empresas privadas y empresas constructoras, contratando también directamente con distintas Administraciones.

- Túneles y Carreteras
- Obras Subterráneas civiles
- Minería de Interior y Cielo Abierto
- Conservación de Infraestructuras
- Presas Hidráulicas de generación.
- Restauración Minera subterránea
- Estructuras subterráneas
- Obras hidráulicas y de gestión del agua
- Mantenimiento de Pozos

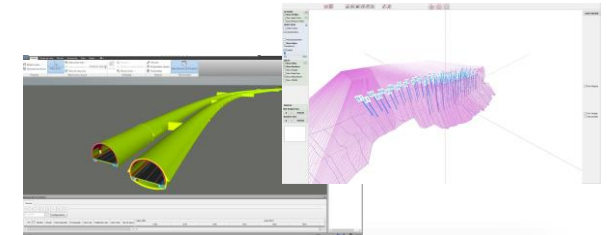
“la minería del futuro”

### Nuestros productos y servicios

**MINESUR** busca siempre la excelencia en los servicios ofrecidos y presta a cada cliente un apoyo profesional personalizado, ajustado siempre a sus necesidades concretas, ya sean de carácter técnico, de gestión, o de análisis y control, con el objeto de mejorar sus expectativas iniciales y lograr su fidelización.

**MINESUR** tiene clientes destacados no sólo en las Administraciones Públicas sino entre las principales empresas del sector privado. Los trabajos profesionales de MINESUR no sólo se desarrollan en el territorio español sino en cualquier parte del mundo donde sus clientes requieran del “expertise” de una empresa que les ofrezca los mejores servicios de Ejecución, de Ingeniería y una Consultoría muy especializada y de la más excelente calidad, **aplicando Metodología BIM en sus obras.**

Diseños e informes de Túneles y Voladuras





MINESUR invierte de forma continua en la formación de todo su Equipo. Todo nuestro personal está habilitado según la ITC 02.1.02. Nuestros equipos de trabajo en obra (maquinaria, perforadoras y equipos auxiliares) cumplen la normativa actual de seguridad y mercado CE.

## Proyectos destacados

**MINESUR** potencia de forma continua su cartera vinculada con el sector de la minería y de las canteras. Entre las obras ejecutadas destacan:

**UTE ESCUCHA (COPASA y MOVEXVIAL).** Ejecución galería auxiliar de ventilación y emergencias para el Acceso al Museo Minero de Escucha (Teruel), Ayuntamiento de Escucha. Galería de Sección 22m<sup>2</sup>, longitud 303 m y pendiente 19,25%, con excavación mecánica y voladura.

**UTE AVE PORTO-MIAMAN (CORSAN CORVIAN-HIDROESTRUCTURAS).** Ejecución Galería Emergencia de 335m y 25,17m<sup>2</sup> de sección y ejecución de 525m de Túnel de Seiró de 1.798m y sección final 85m<sup>2</sup> para el Proyecto de Construcción de Plataforma del Corredor Norte - Noroeste de Alta Velocidad. Línea de Alta Velocidad Madrid - Galicia. Tramo: Lubián - Ourense. Subtramo: Porto - Miamán.

**Minera de Órgiva:** explotación "LÚJAR Nº 30.411"(Granada): Preparación Mina de Orgiva. Creación de una cámara de explotación en roca caliza-dolomita.

**UTE TUNEL DE LA CANDA VIA DERECHA y VIA IZQUIERDA.** (SANDO-ROVER ALCISA-Ogensa-Const Asfaltos y Control) Y (COPASA-COPISA-Sercocysa y Construcciones Obras y Viales) respectivamente. Ejecución Túnel de la Canda Vía Derecha de 2.330m y 70m<sup>2</sup> de sección y ejecución de 2.330m de Túnel de la Canda Vía Izquierda de sección final 70m<sup>2</sup> del total de 16 km. Línea de Alta Velocidad Madrid - Galicia. Tramo: Lubian - Ourense. Subtramo: Túnel de la Canda.

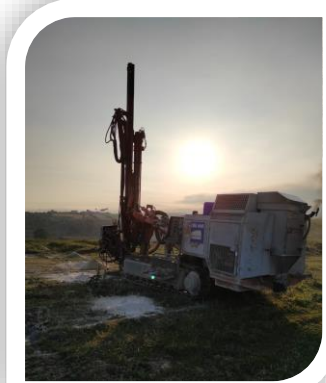
**PROYECTO DE GALERÍA DE INVESTIGACIÓN EN LA CONCESIÓN DE EXPLOTACIÓN CUPA Nº 14.060** de 1.003,22 m de 35 m<sup>2</sup> de sección mediante perforación y voladura.



## HORIZONTE MINERO

Actualmente estamos trabajando con objeto de participar en varios proyectos mineros en los próximos años, con el objetivo de que la cartera de clientes mineros sea del 75% del volumen de facturación.

Es este sector el que mejor refleja nuestros objetivos de expansión y crecimiento.



## Redes sociales

[MINESUR INGENIERIA S.L.]

[@minesur.ingenieria]



[minesur]



[administracion@minesur.es]

[<https://minesur.es/>]





Otro de los pilares estratégicos de MINESUR es garantizar la conservación del medio ambiente de una manera sostenible, mediante la utilización racional de los recursos y la reducción de los residuos, emisiones y vertidos.

## Proyectos Actuales

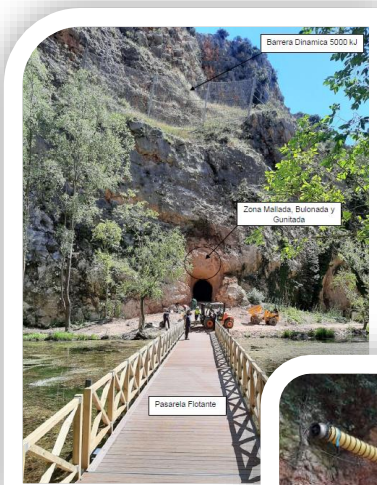
**MINESUR** centra su actividad en la obra subterránea, tanto en obra civil como en minería. Actualmente está implicada en las siguientes explotaciones y obras:

**UTE HUESNA (ALDESA-PROACON).** Proyecto de construcción de las nuevas infraestructuras para la mejora de la eficiencia energética de las instalaciones de la ETAP del consorcio de aguas del Huesna (Sevilla). Túnel de 6,3 km y galería de 493 m.

**PROYECTO DE EJECUCIÓN DE UN TUNEL PEATONAL SITUADO EN LA PEÑA DEL DIABLO. MONASTERIO DE PIEDRA** Ejecución de túnel de Longitud 120 m y sección 5,56 m<sup>2</sup>, con pendiente 4,17%, se mantiene el Emboquille Norte y se ha modificado el Emboquille Sur, con ello se consigue un mayor recorrido por el borde del Lago del Espejo y se emboquilla el túnel en zona que no presenta ningún problema de estabilidad.

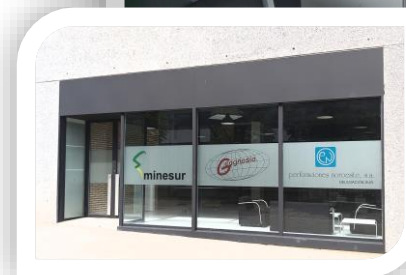
**Parque Solar Fotovoltaico para SACYR-SOLARIG** ejecución de los trabajos de hincado de la obra denominada: Planta Fotovoltaica Valdesolar (Valdecaballeros - Badajoz)

**Parque Solar Fotovoltaico para FCC-ABENGOA** de la obra denominada: Planta Fotovoltaica PIZARRO en Trujillo –Cáceres, trabajos de perforación e hincado de estructuras soporte de paneles solares.



## PROXIMOS PROYECTOS

**MINESUR** trabaja con el objetivo de convertirse en una empresa referente de la obra subterránea, con su mayor interés en la minería de interior pero incluyendo en su cartera la obra civil subterránea en todos sus ámbitos, túneles de carretera, ferrocarril y servicios de mantenimiento de infraestructuras subterráneas.



## Contacto

**[MINESUR INGENIERIA S.L.]**

[Parque Industrial y Tecnológico, Nave E08]

[21600 Valverde del Camino (Huelva)]

[686 544 970]

[administracion@minesur.es]

[<https://minesur.es/>]

